



Consultancy | Training | Products

By failing to prepare, you are preparing to fail

“Verantwoorde (brand)veiligheid van ontwerp naar beheer, vraagt om voor-denken in plaats van na-denken”

Louis Nijland

Paul Thijssen

- Consultancy
- Training
- Products



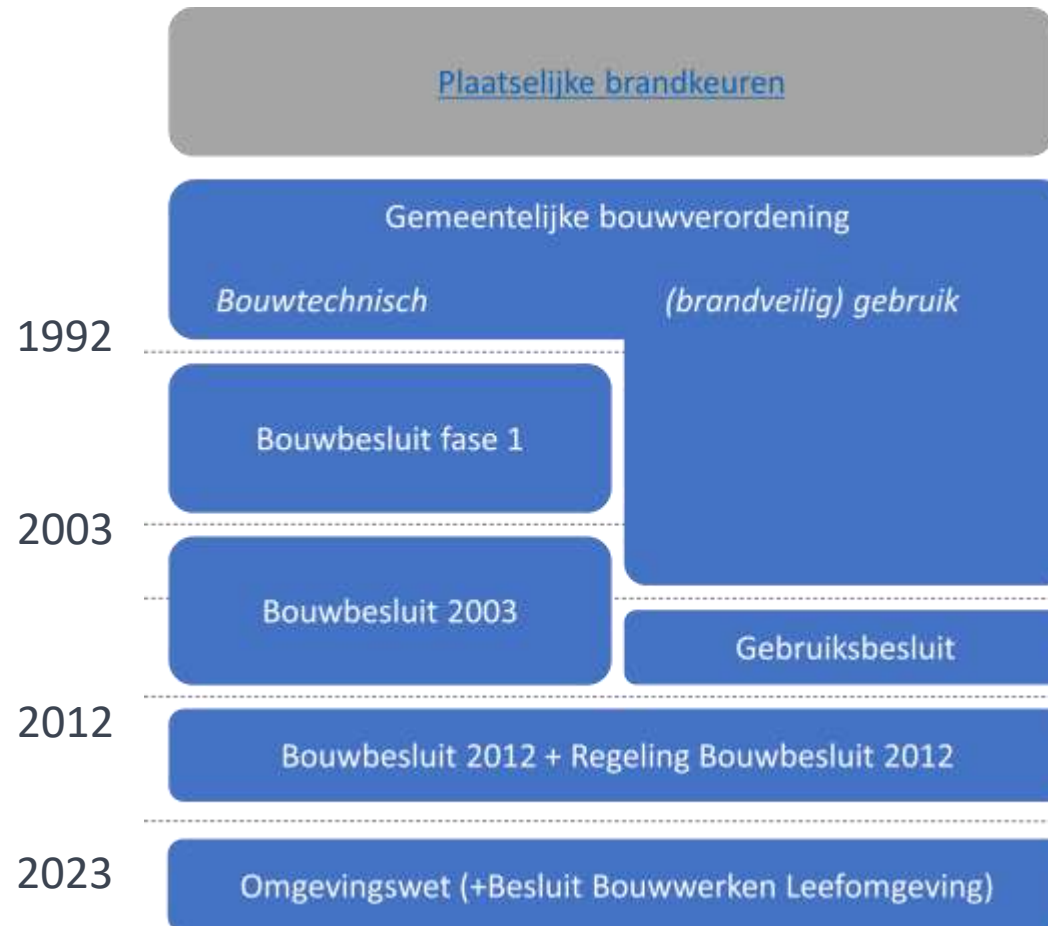
• DOEL

- Waar 'begint' brandveiligheid?
- Hoe zorgt men voor borging van brandveiligheid?
- Hoe kunnen de brandveiligheidsrisico's worden bepaald?
- Welke maatregelen kunnen er zoal getroffen worden om de brandveiligheid te verbeteren?

● PRAKTIJSITUATIE: ZORGLOCATIE HEERLEN

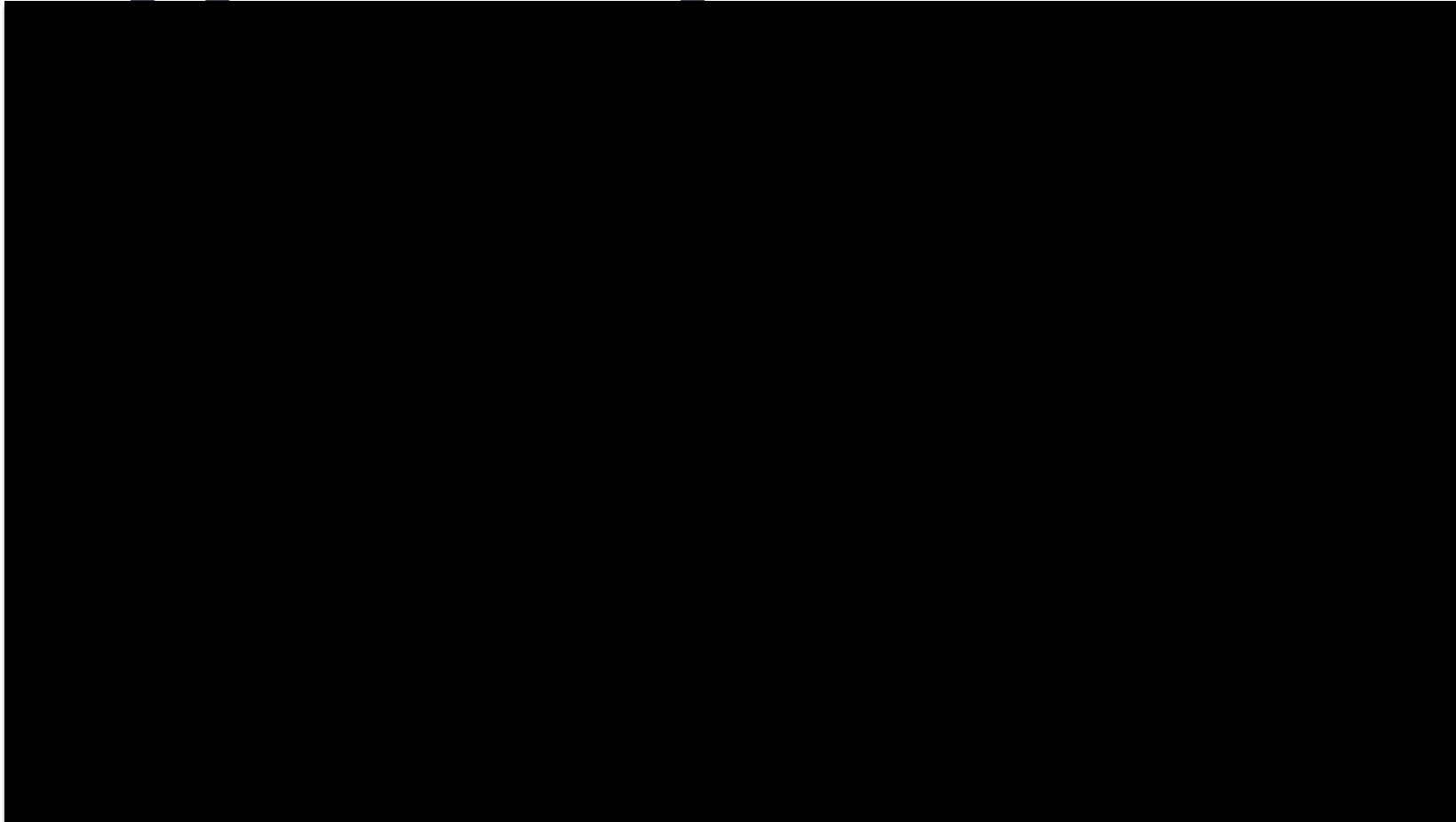


● **REGELGERICHTE BRANDVEILIGHEID**

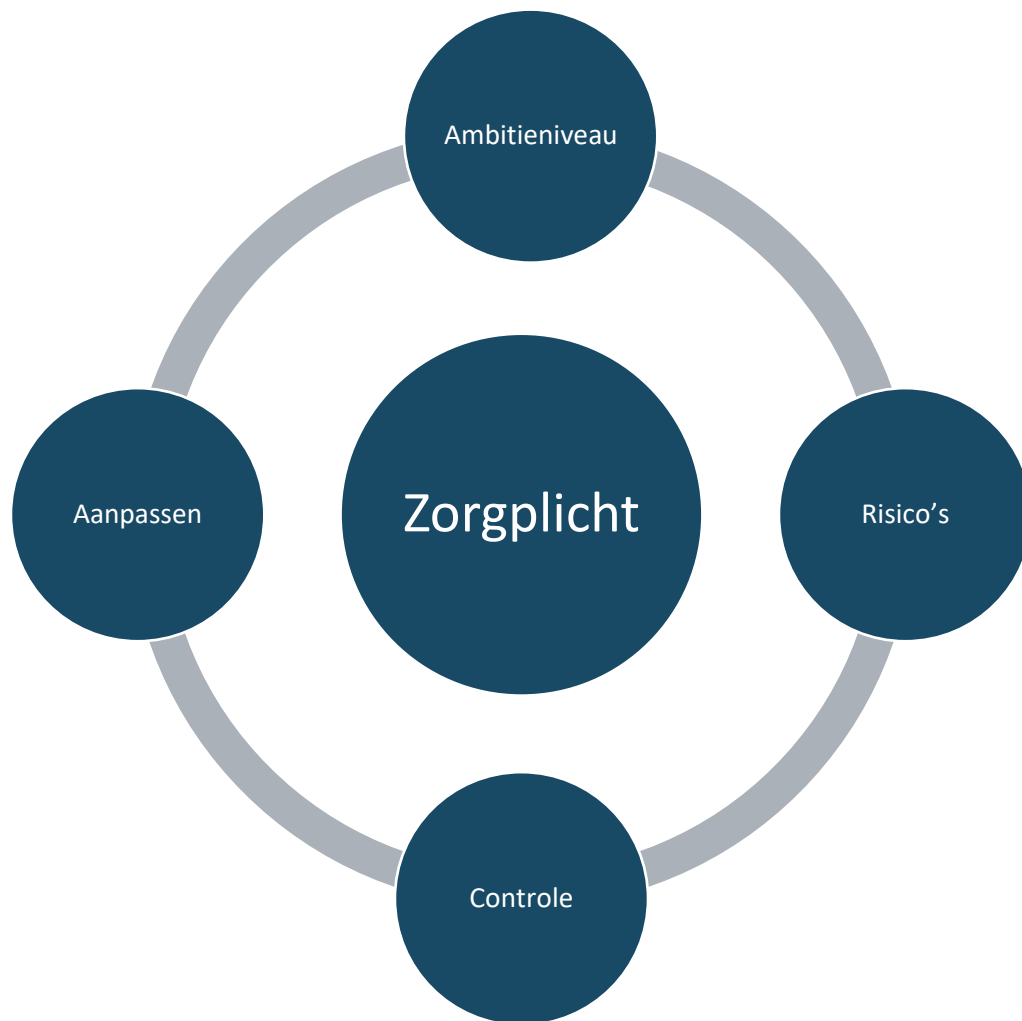


● **REGELGERICHTE BRANDVEILIGHEID**

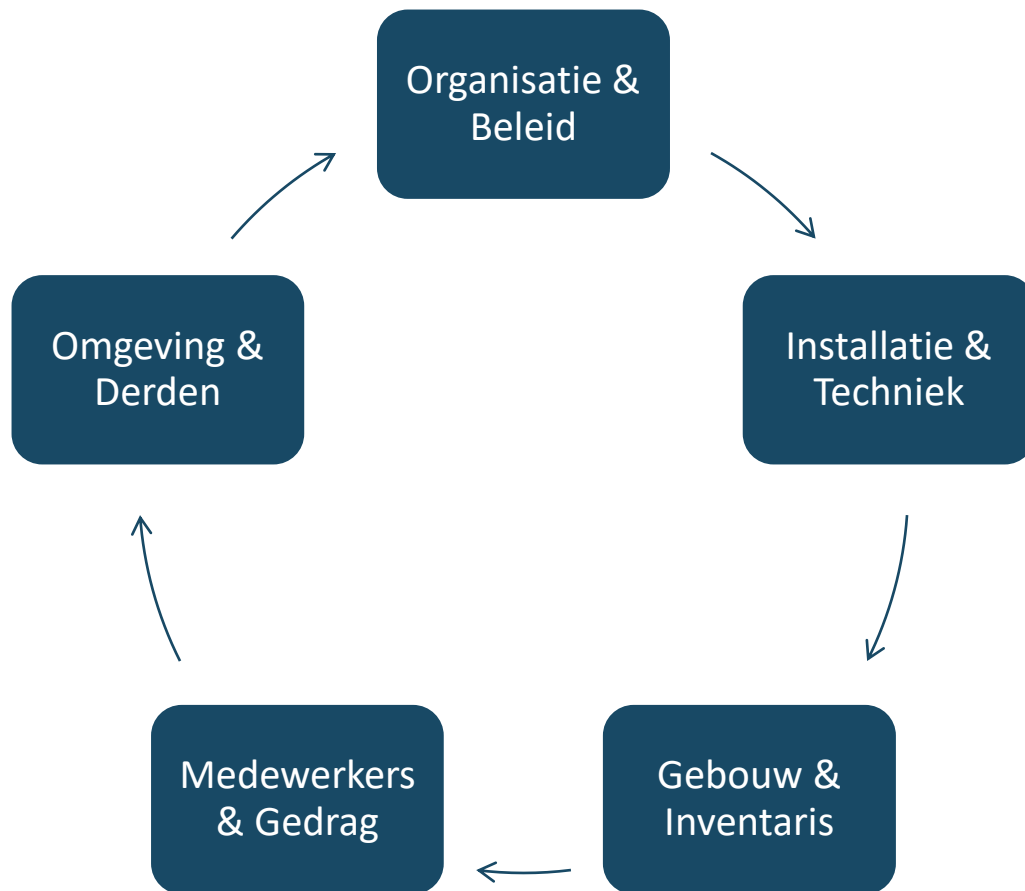
Is regelgerichte brandveiligheid voldoende of...



● RISICOGERICHTE BRANDVEILIGHEID



● AANDACHTSGEBIEDEN RISICOBEPALING



BOUWKUNDIG, INSTALLATIETECHNISCH & ORGANISATORISCH



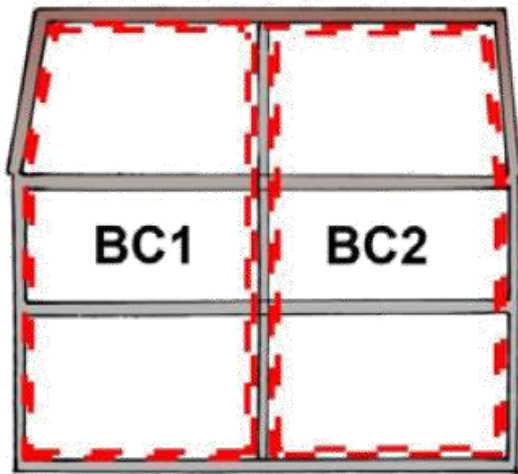
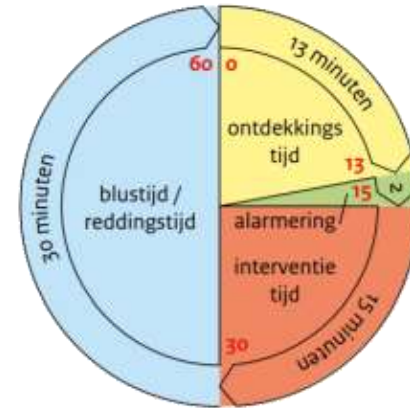
B

I

O

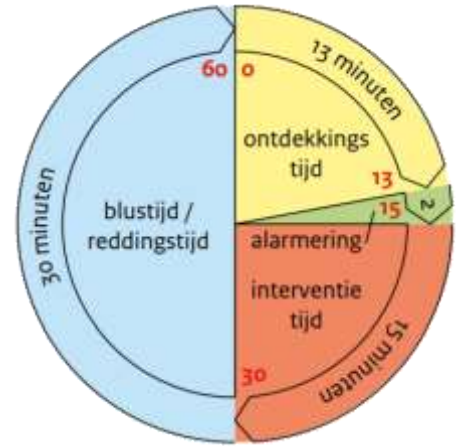
BOUWKUNDIG

Brandcompartimentering

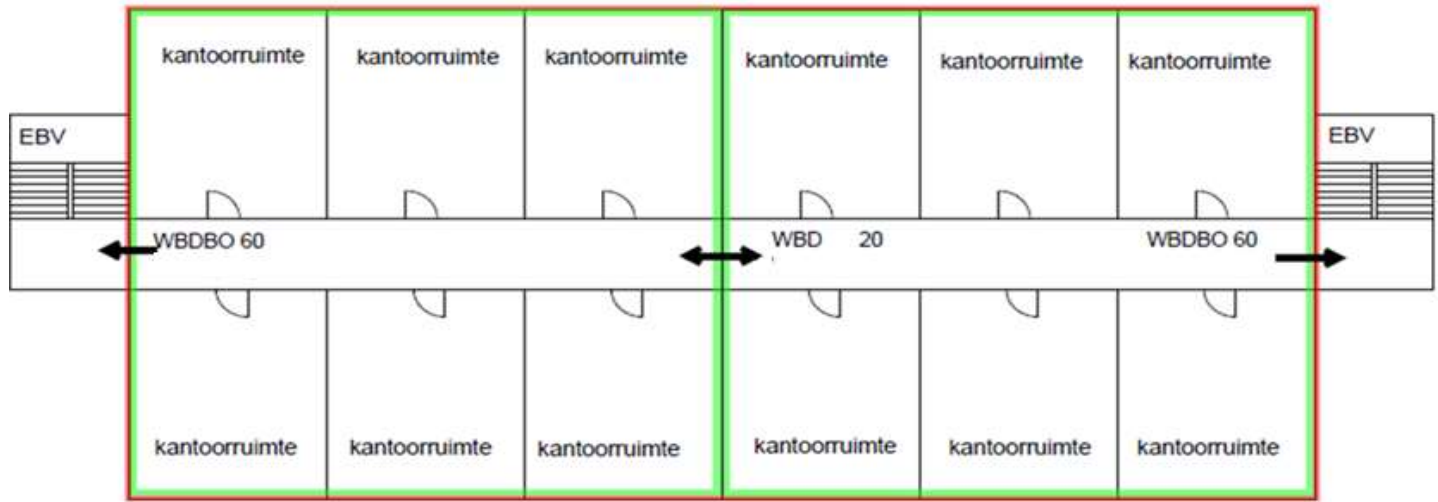


BOUWKUNDIG

Kantoorgebouw



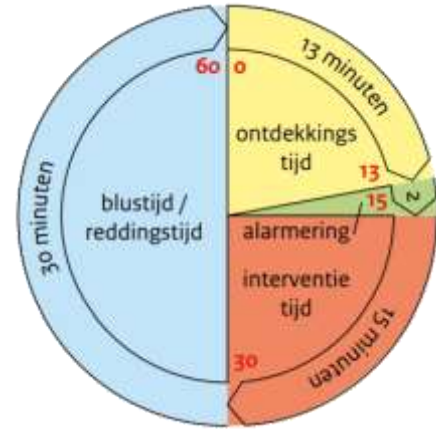
BC
SubBC
EBV = Extra beschermde vluchtroute



Hoogste verdiepingvloer > 8 m boven meetniveau

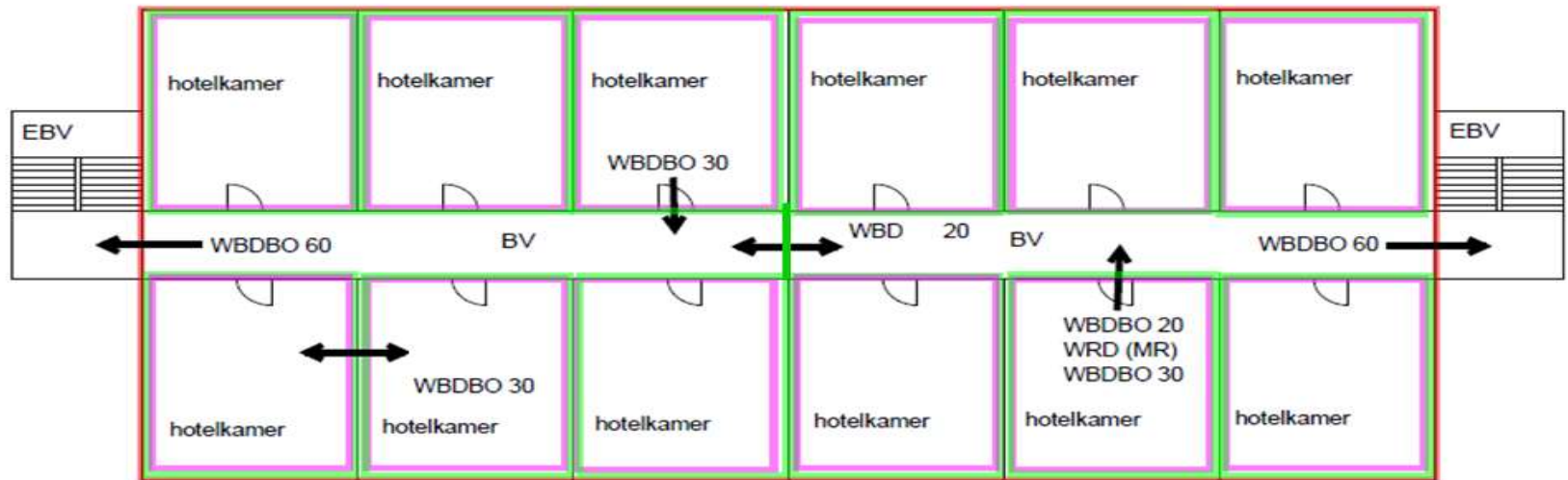
BOUWKUNDIG

Logiesgebouw



- BC
- SubBC
- Beschermd subBC

BV = Beschermd vluchtroute
 EBV = Extra beschermd vluchtroute



Hoogste verdiepingvloer > 8 m boven meetniveau

● INSTALLATIETECHNISCH

Brandbeveiligingsinstallaties

- Noodverlichting
- Vluchtrouteaanduiding
- Brandslanghaspels
- Brandweerlift
- Blusleiding (droge)
- Brandmeldinstallatie
- Ontruimingsalarminstallatie



ORGANISATORISCH

Brandveilig gebruik

- Ontruimingsplan
- Medewerkersinstructies
- Ontruimingsoefeningen
- Voldoende opgeleide ontruimers (artikel 7.11a)
- Verleende gebruiksmelding/gebruiksvergunning
- Jaarlijkse controle bevoegd gezag



The image shows the cover of a document titled 'Handreiking Toetsing artikel 7.11a Bouwbesluit 2012 bij zorgfuncties'. The cover features the logos of 'Nieman' (Professional Insurance) and 'geregeld' (www.geregeld.eu). The central graphic is a green square containing a white silhouette of a person running through a doorway, with a white arrow pointing upwards to the right. At the bottom of the cover, contact information is provided: 'Doodwstraat 43, 2611 TV Delft', 'T: 0624220136, F: 0677443775', 'E: info@geregeld.eu, NL4854800138681426', and 'KvK 52779002, BTW NL 850134207B.01'.

● CASUS



